

# **Guía de actualización Firmware Equipos FlexWatch™**

válida para los equipos  
[FlexWATCH 3210,200A,500A,3400,1150 y 1100]

*Innovación Nuevas Tecnologías +*



+ [Antes de comenzar la actualización prepare:

Los archivos de actualización: [kernel.bin y webimg.bin]

El cable serie RS-232 para conectar los puertos COM

La aplicación de Hyperterminal incluida en Windows.

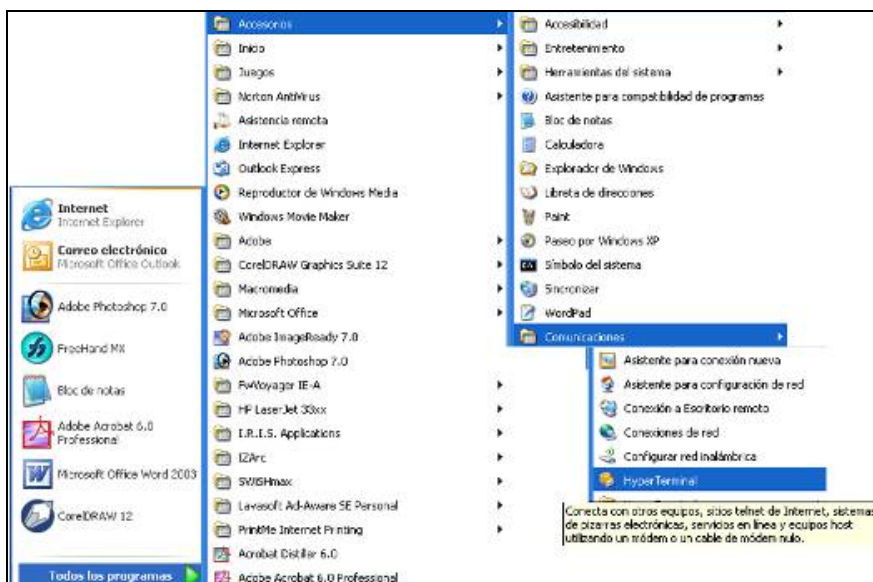
Un programa de FTP (Del tipo Cute-ftp, Ws-ftp, etc...)

## Procedimiento de actualización:

- 1) Configure un programa de FTP (Del tipo Cute-ftp, Ws-ftp, etc...) para entrar a su servidor FlexWatch. [si necesita ayuda sobre cómo hacerlo le ofrecemos un ejemplo con Cute-ftp al final de la guía]
- 2) Borre la carpeta FlexWatch.
- 3) Cargue en el servidor el nuevo archivo kernel para la actualización de su equipo [kernel.bin] utilizando su programa de FTP
- 4) Conecte, utilizando el cable serie suministrado, el puerto COM del FlexWatch con el puerto COM de su ordenador.
- 5) Si dispone de un acceso directo a su configuración de Hyperterminal para el equipo FlexWatch, ejecútelo y vaya directamente al paso 11.

Si NO dispone de un acceso directo para su equipo, ejecute el programa HyperTerminal en su ordenador para crear uno. (Gráfico1)

*Inicio>Todos los Programas>Accesorios Comunicación> HyperTerminal >*



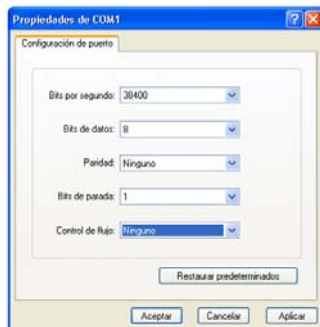
- 6) A continuación, debe aparecer una ventana de HyperTerminal como la siguiente, escriba el nombre del HyperTerminal que desee (p. ej. Flexwatch) y presione el botón 'OK'.



7) Seleccione el puerto COM al que esté conectado el puerto serie y presione el botón Aceptar. (Gráfico3)



8) Cuando aparezca la ventana de propiedades del puerto COM, introduzca los valores de la siguiente tabla.



Ajustes del puerto serie	Valor
Bits por segundo	38400
Bits de datos	8
Paridad	Ninguno
Bits de parada	1
Control de flujo	Ninguno

9) Después de configurar la conexión de HyperTerminal, presione la tecla Intro (Enter)

10) Aparecerá una ventana con el signo \$

11) Introduzca el comando "chgkernel" y pulse Enter. A continuación introduzca "y" (de yes- sí en inglés-) y pulse Enter de nuevo. Verá la siguiente información:

```

$> chgkernel ↵
[] Do you want to update above kernel block ? (y/n)y
Kernel block is being Erased.....!
#####
Kernel block is being Updated.....!

System will be rebooting.
FE Code ffffff
System Initialize...
Reinitialize ...
FLEXWATCH 300 Ver 1.3 (BUILD:2K1013) , S/N : 2000B0000
$
  
```

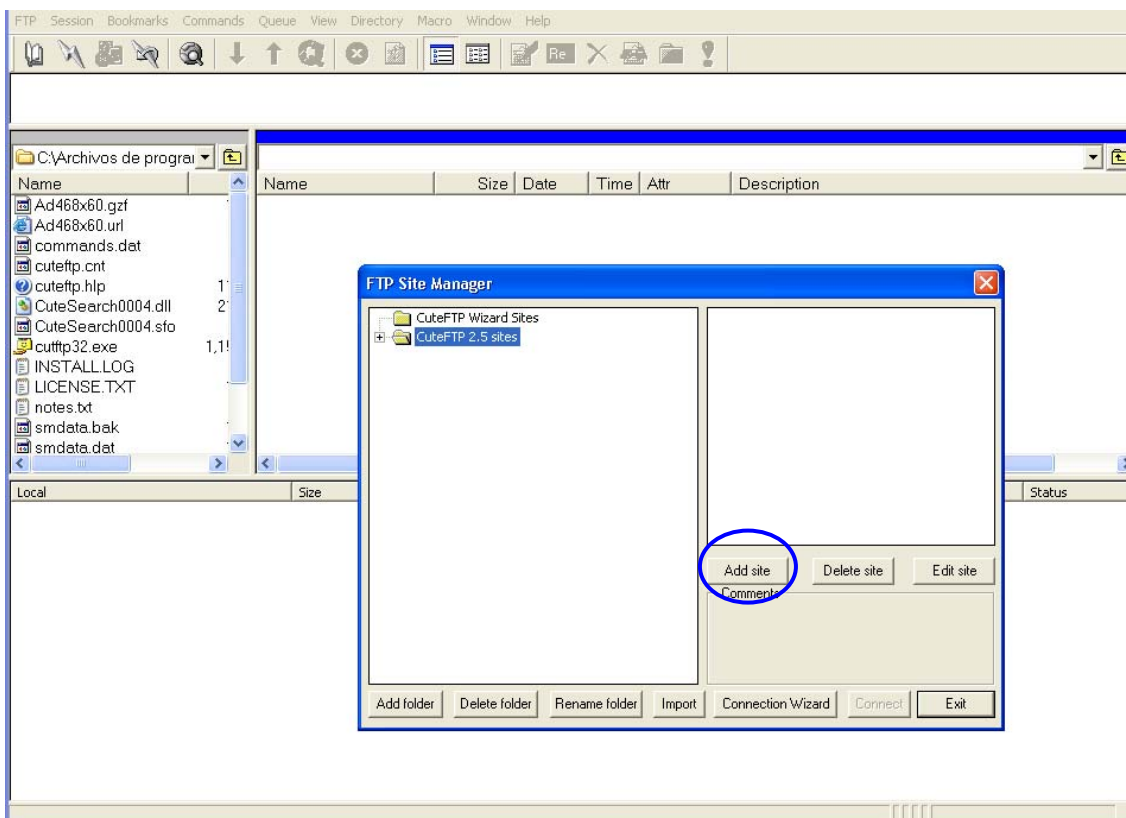
- 12) Espere hasta que **el sistema se reinicie automáticamente** para completar la actualización. **Si observa que el equipo no lo hace de forma automática, reinicie el sistema manualmente** mediante el comando **“reset”**



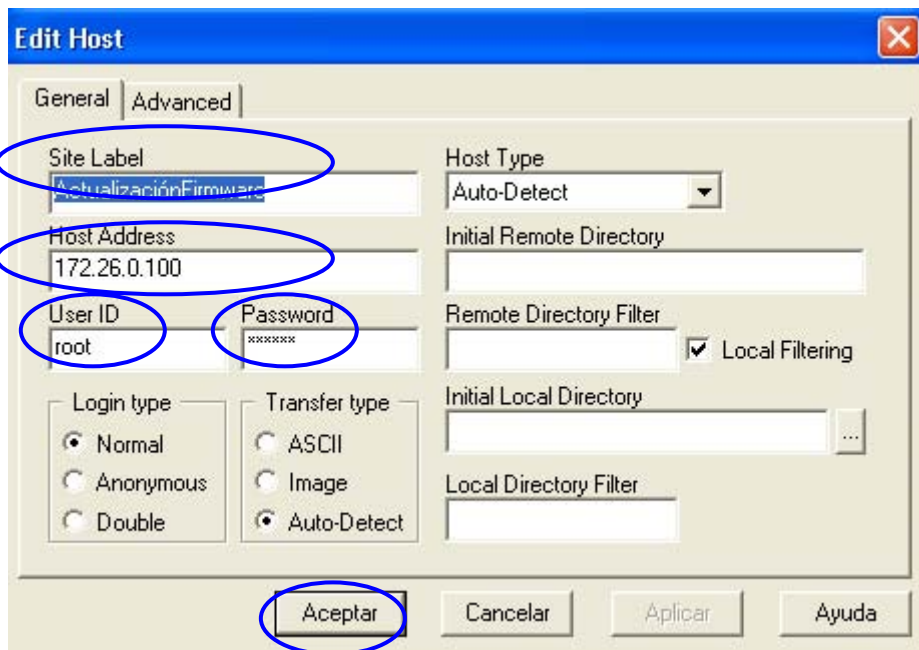
- 13) Cargue el **nuevo archivo webimg** para la actualización de su equipo [**webimg.bin**] utilizando su programa de FTP
- 14) Borre la carpeta FlexWatch.
- 15) Introduzca el comando **“chgwebimg”** en la ventana de Hyperterminal y pulse **Enter**. A continuación introduzca **“y”** (de yes- sí en inglés-) y pulse **Enter** de nuevo.
- 16) Espere hasta que **el sistema se reinicie automáticamente** para completar la actualización. **Si observa que el equipo no lo hace de forma automática, reinicie el sistema manualmente** mediante el comando **“reset”**
- 17) **Su sistema está totalmente actualizado y listo para funcionar.**

+ **[Configuración programa ftp:** [Este ejemplo ha sido realizado con la **versión 3.0.27** de Cute-ftp]

- 1) Haga doble click en el icono  del programa para iniciar la aplicación.
- 2) Una vez abierta la aplicación presione el **botón “Add site”** para crear el nuevo acceso



- 3) Introduzca el **nombre** que desee darle a la conexión en **"Site Label"**; Intoduzca la **IP del Servidor FlexWatch** en **"Host Address"**; Introduzca el **usuario y contraseña del Servidor FlexWatch** en **"User ID"** y **"Password"**, respectivamente. No modifique los demás campos y pulse el **botón "Aceptar"**



- 4) **Borre la carpeta Flexwatch**, seleccione la **ubicación donde se encuentra el archivo de actualización** y haga **doble click** sobre él para cargarlo.

